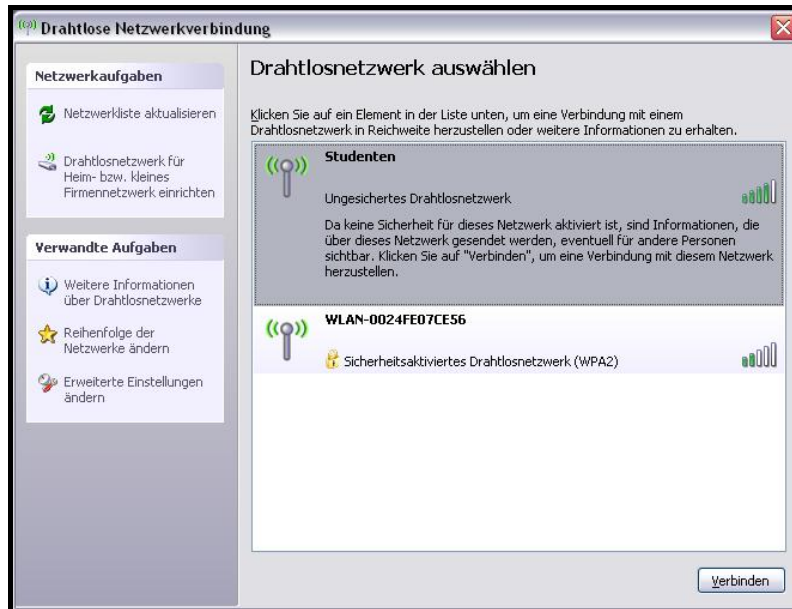
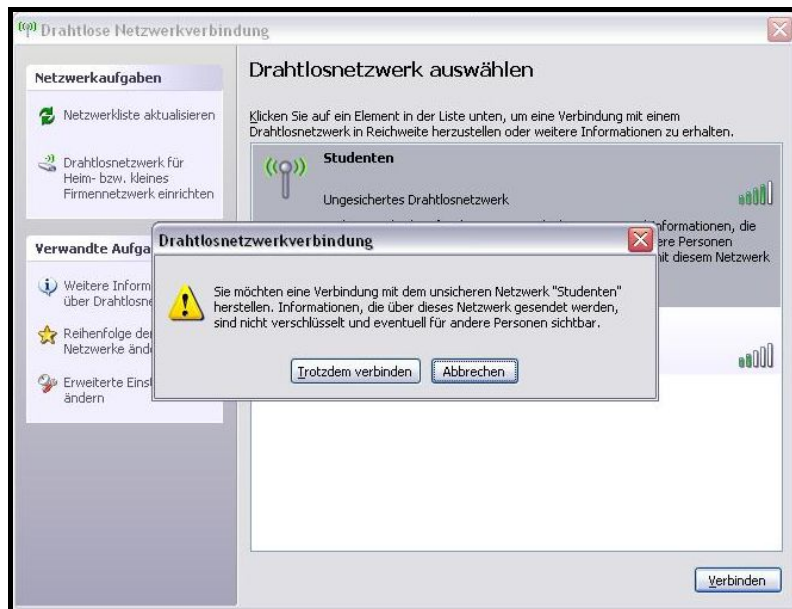


## Anleitung zur Nutzung des Funknetzes für Studenten an der Universitätsmedizin Mainz der Johannes Gutenberg - Universität

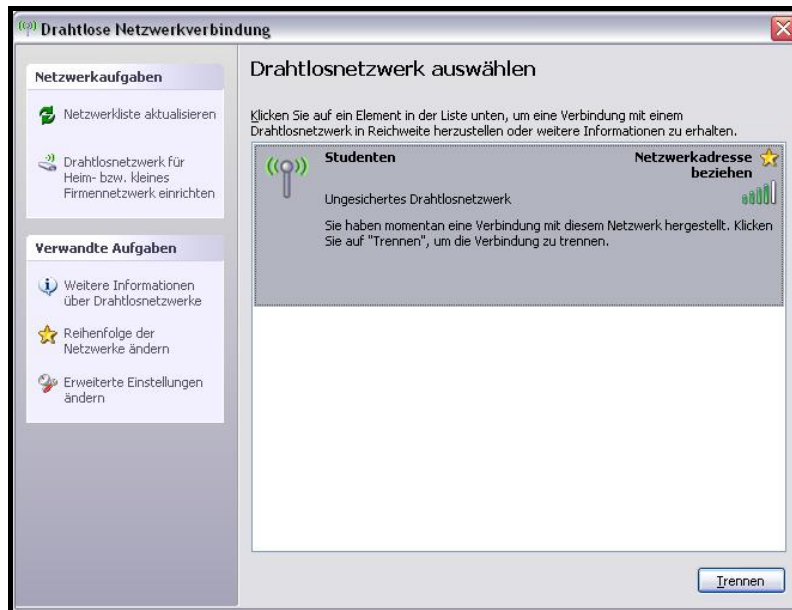
Der Zugang per Wireless – LAN ist über die SSID „*Studenten*“ möglich. Wenn Sie ihre Drahtlose Netzwerkverbindung öffnen, wählen Sie bitte dieses Drahtlosnetzwerk aus und betätigen den Button „*Verbinden*“



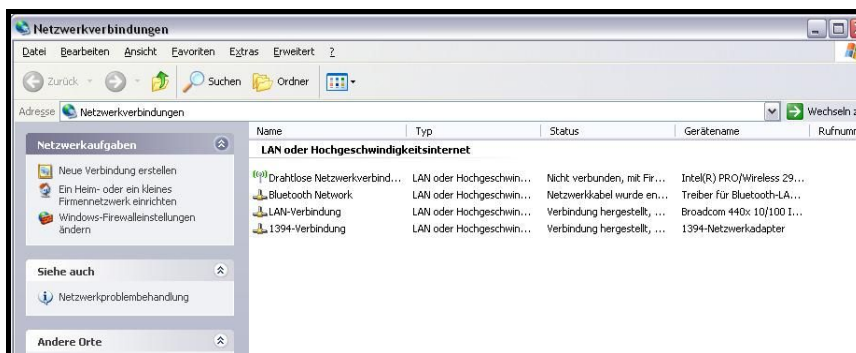
Es kommt danach die Meldung, dass Sie sich mit einem unsicheren Netzwerk verbinden möchten. Bestätigen Sie bitte, dass Sie sich „*Trotzdem verbinden*“ möchten.



Die nötigen Adressdaten werden Ihnen automatisch zugewiesen. Dies ist an der Meldung „*Netzwerkadresse beziehen*“ im Fenster zu sehen



Achten Sie hierzu bitte auf die korrekte Einstellung Ihrer drahtlosen Netzwerkkarte: Diese erreichen Sie mit einem Rechtsklick der Maus der „*Netzwerkumgebung*“



Wiederholen Sie den Rechtsklick der Maus auf dem Punkt „*Drahtlose Netzwerkverbindung*“  
Es öffnet sich das folgende Fenster:



Gehen Sie zum Punkt „**Internetprotokoll (TCP/IP)**“ und betätigen Sie den Button „**Eigenschaften**“. Dort müssen die Punkte „**IP-Adresse automatisch beziehen**“ und „**DNS-Serveradresse automatisch beziehen**“ aktiviert sein.



Nachdem Sie automatisch die Adressdaten bezogen und sich mit dem Funknetz „Studenten“ verbunden haben, können Sie sich mit zwei verschiedenen Terminalservern des Campus der Johannes Gutenberg – Universität Mainz verbinden. Diese sind zu erreichen unter:

- ***Fwts1.imbei.uni-mainz.de***
- ***tsstudents.unimedizin-mainz.de***

Der Unterschied zwischen beiden liegt in der Möglichkeit Daten auf Ihren lokalen Rechner zu übertragen.

Beim ***fwts1*** ist die Datenübertragung nur per FTP – Klient möglich, beim ***tsstudents*** können Sie Laufwerke Ihres lokalen Rechners direkt mit verbinden.

Um sich mit den Servern zu verbinden benötigen Sie den RDP-Klienten von Windows. Diesen können Sie aufrufen indem Sie:

Auf „**Start**“ – „**Ausführen**“ und dort den Befehle „**mstsc**“ eingeben oder Sie gehen unter „**Start**“ - „**Programme**“ – „**Zubehör**“ auf den Punkt „**Remotedesktopverbindung**“

Nach dem Aufrufen des RDP-Klienten müssen Sie die Zieladresse des entfernten Systems eingeben. Diese lautet für den ersten Terminalserver:

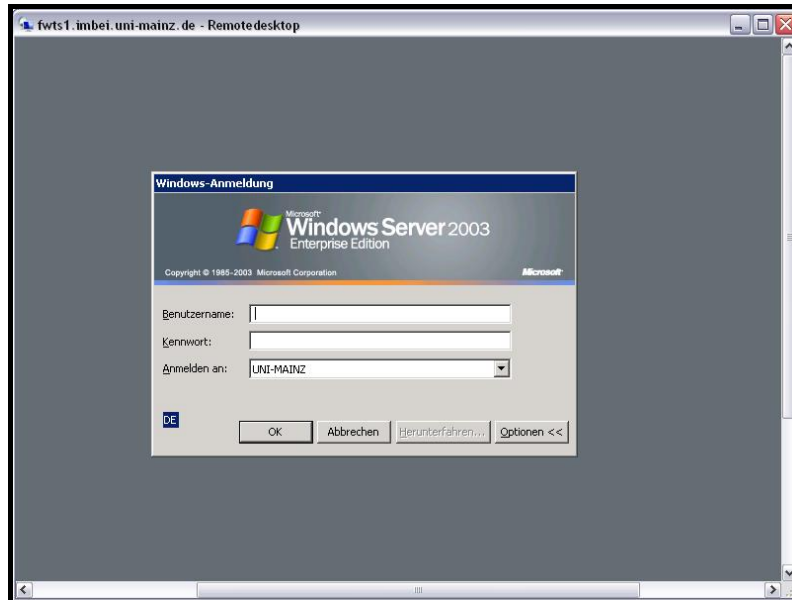
***Fwts1.imbei.uni-mainz.de***



Nach betätigen des Buttons „**Verbinden**“ erscheint folgendes Fenster:



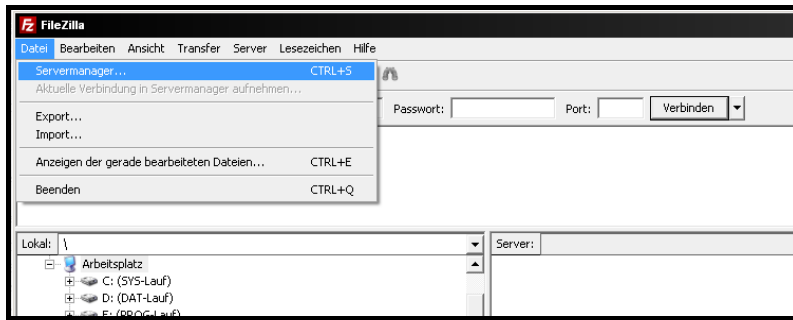
Betätigen Sie hier wieder den Button „**Verbinden**“. Danach sehen Sie folgendes Anmeldefenster: Geben Sie als Benutzername und Kennwort die Daten die Ihnen vom ZDV (Zentrum für Datenverarbeitung des Campus) zugeteilt wurden ein.



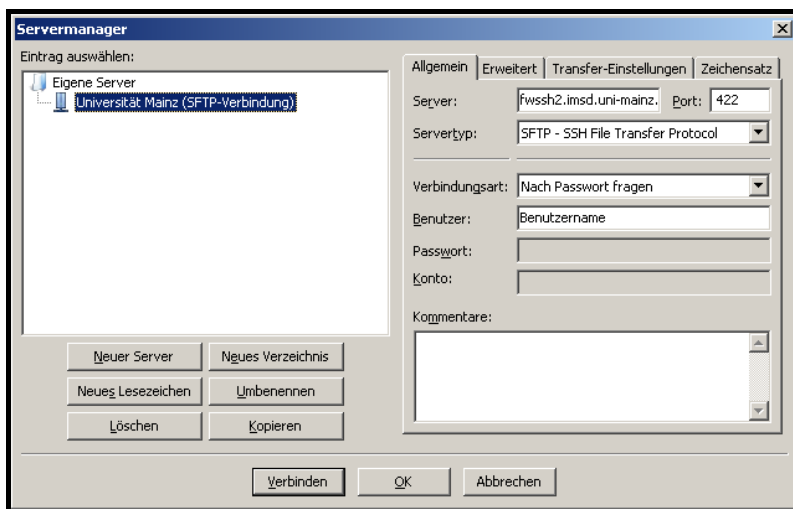
Sobald Sie mit diesem Server verbunden sind können Sie nur per FTP – Klient Daten übertragen. Dies können Sie mit dem FTP – Klienten FileZilla machen.

Empfohlen wird das Programm FileZilla in der Version 3.

Nach dem Aufrufen des FTP-Klienten können Sie diesen einrichten über „**Datei**“ – „**Servermanager**“

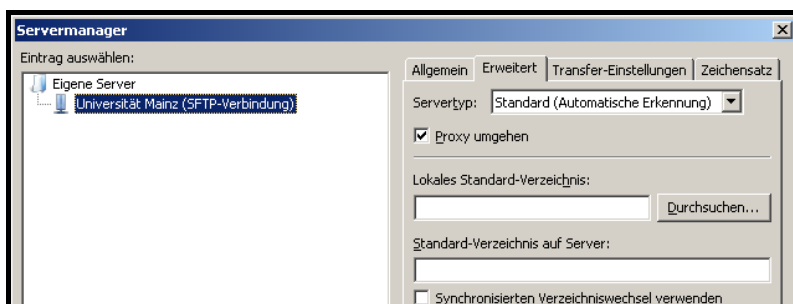


Nach Aufrufen der Option „*Servermanager*“ sehen Sie folgendes Fenster:



Als Server geben Sie folgende Adresse ein: fwssh2.imsd.uni-mainz.de, Port 422  
 Als Servertyp: „*SFTP – SSH File Transfer Protocol*“  
 Verbindungsart: „*Normal*“

Im Folgenden müssen Sie die Registerkarte „*Erweitert*“ aufrufen und die Funktion „*Proxy umgehen*“ aktivieren.



Die Adresse für den zweiten Terminalserver lautet:

*tsstudents.unimedizin-mainz.de*

Bei diesem können Sie die Laufwerke Ihres lokalen Rechners mit verbinden und auf diese Weise Dateien transferieren. Starten Sie wie oben schon beschrieben Ihren Remotedesktop – Klient.



Um die Laufwerke mit zu verbinden betätigen Sie den Button „*Optionen*“. Das Fenster erweitert sich um einige Registerkarten.



Wechseln Sie auf die Karte „*Lokale Ressourcen*“ und betätigen den Button „*Weitere*“ unter „*Lokale Geräte und Ressourcen*“.



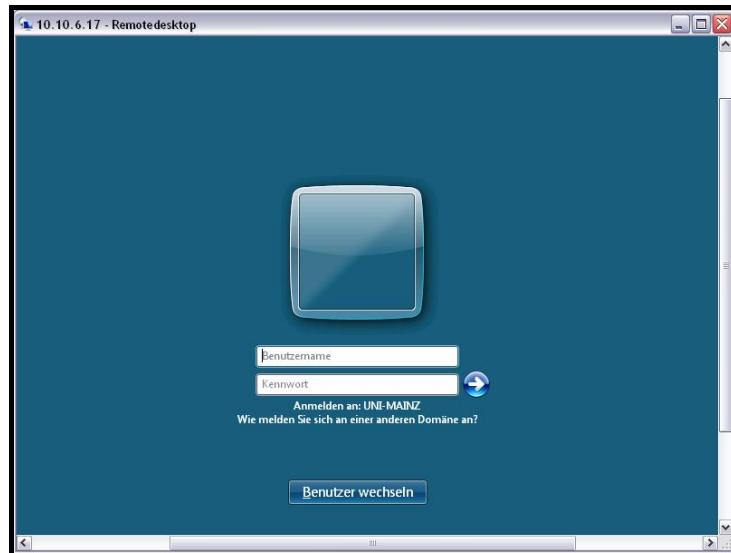
In dem Fenster, das sich nun öffnet, können Sie die Laufwerke, die Sie mit verbinden möchten, aktivieren.



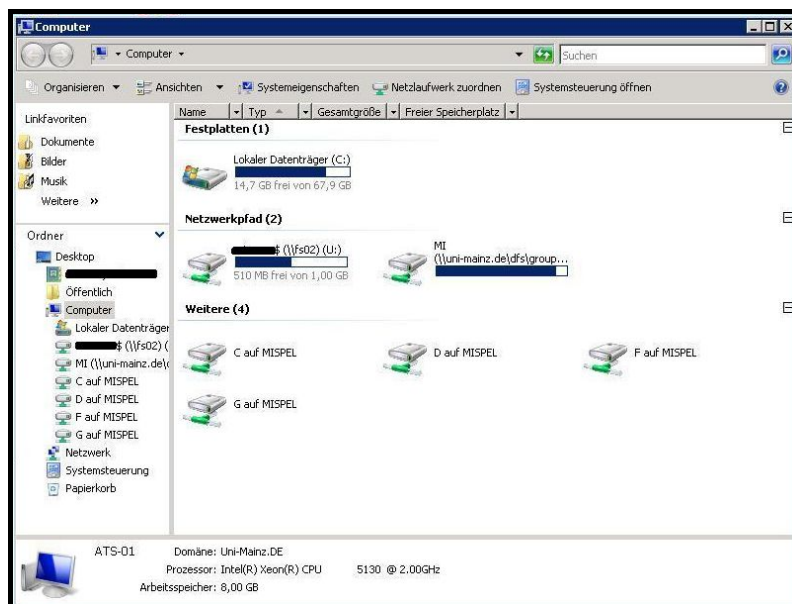
Bestätigen Sie die Auswahl mit „**OK**“ und verbinden Sie sich danach mit dem Server „**tsstudents.unimedizin-mainz.de**“



Im Folgenden Anmeldefenster geben Sie Ihren Benutzernamen und Ihr Passwort vom ZDV ein.



Nach der Anmeldung können Sie unter der Eigenschaft „*Computer*“ auf Ihre verbundenen Laufwerke des lokalen Rechners zugreifen. Auf der folgenden Darstellung sind unter dem Computernamen „Mispel“ vier verschiedene Laufwerke verbunden.



---

Bei Problemen oder Fragen

Kontakt:

[funkadmin@ukmainz.de](mailto:funkadmin@ukmainz.de)