

Kurz-Dokumentation für Kyocera-Kopierer

1. Kopieren eines A4-Dokuments
2. Scannen auf USB-Stick
 - Scannen eines einzelnen Dokuments
 - Scannen mehrerer Dokumente in eine Datei
3. Kostenlose Vorschau vor dem Kopieren
4. Schwarzen Rand auf Kopie vermeiden
5. Zoom (vergrößern/verkleinern)
6. Sortieren
7. Papierauswahl
8. Duplex (Vor- und Rückseite)
9. Kombinieren
10. Farbkopien erstellen
11. Papiervorrat überprüfen
12. Häufige Fehlermeldungen
 - Fehlermeldungen Kartenlesegerät
 - Fehlermeldungen Kopiergerät

1. Kopieren eines A4-Dokuments

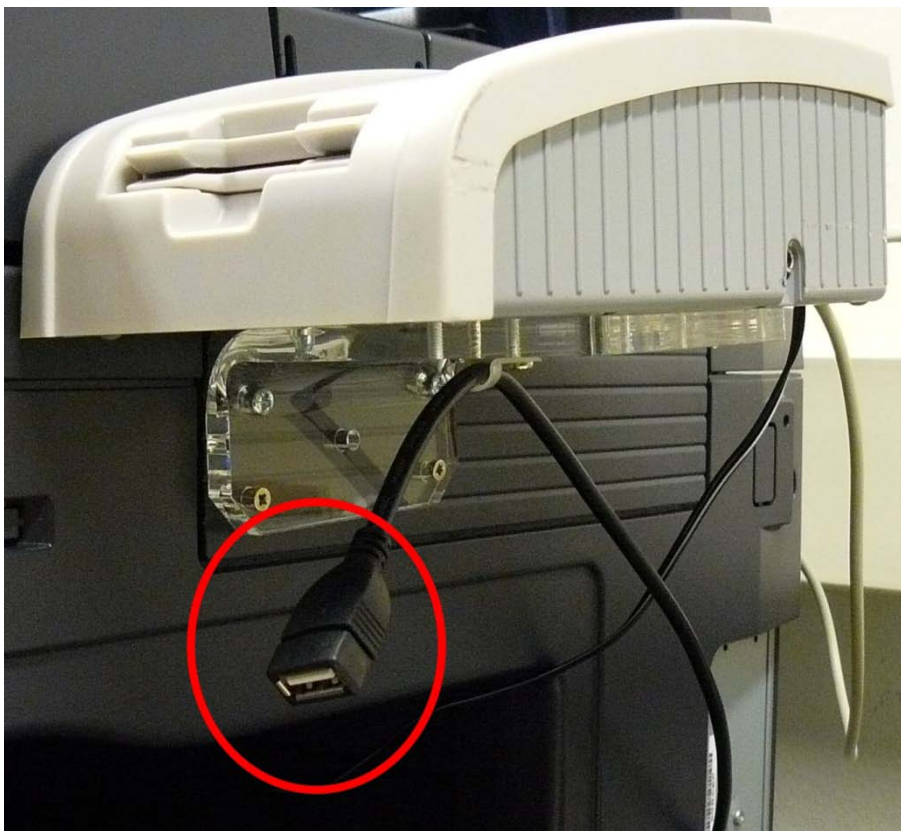
1. Führen Sie Ihre Studicard/Kopierkarte ein.
2. Legen Sie das A4-Dokument im Hochformat auf das Vorlagenglas oder in den Vorlageneinzug.
3. Drücken Sie die **grüne Taste** des Kopierers. Das Dokument wird kopiert.

2. Scannen auf USB-Stick

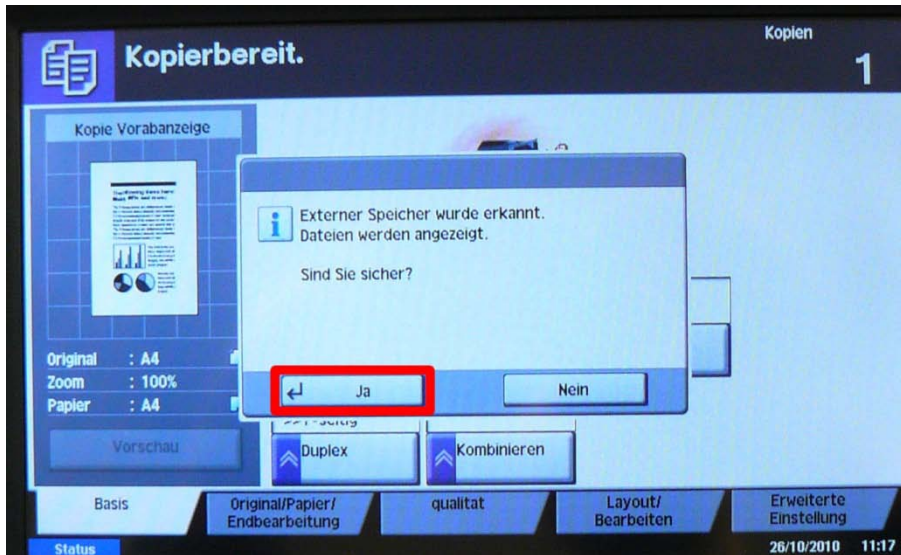
Hinweis: Auch die S/W Kopierer können in Farbe scannen!

Scannen eines einzelnen Dokuments

1. Führen Sie Ihre Studicard/Kopierkarte ein.
2. Legen Sie das Dokument auf das Vorlagenglas oder in den Einzug.
3. Stecken Sie danach Ihren USB-Stick in das schwarze Kabel unter dem Kartenlesegerät.

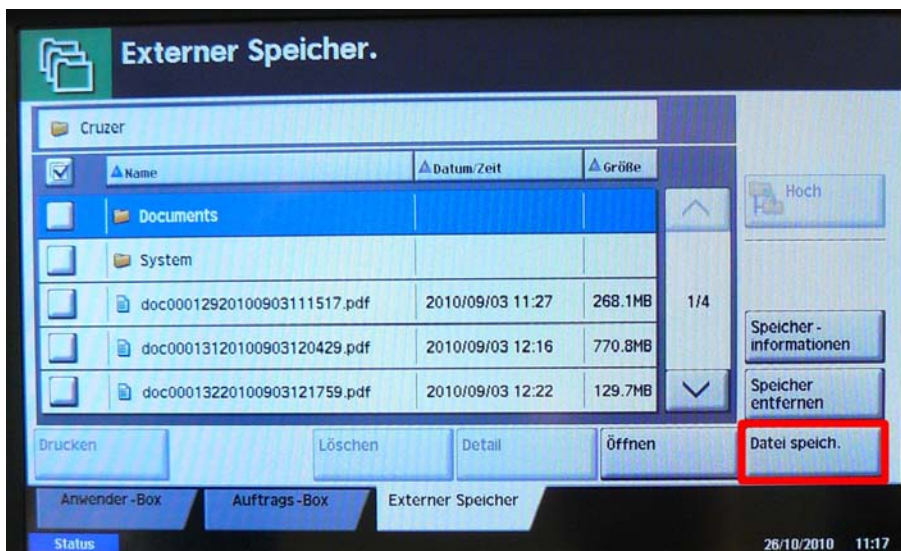


4. Bestätigen Sie die Nachfrage mit **Ja**.

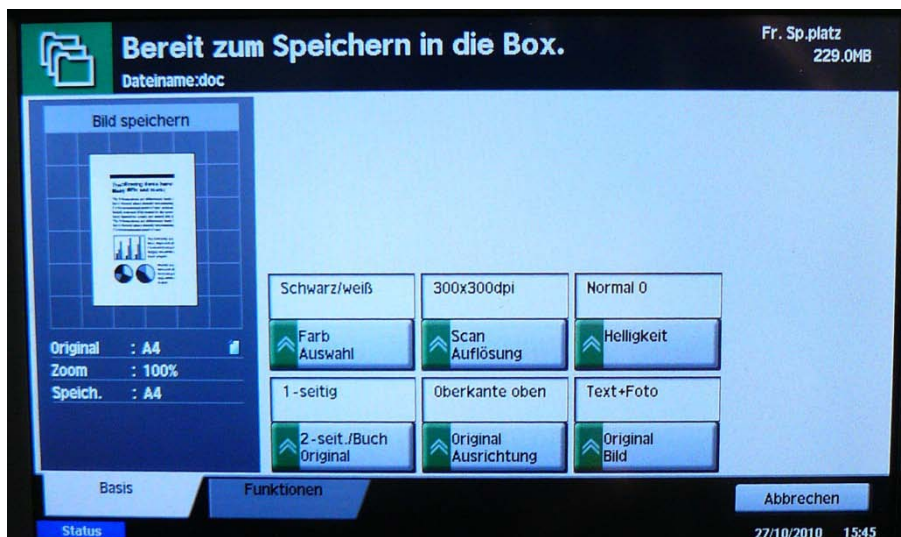


5. Im Display erscheinen die Daten des USB-Sticks.

6. Drücken Sie im Touchpanel **Datei speichern**.



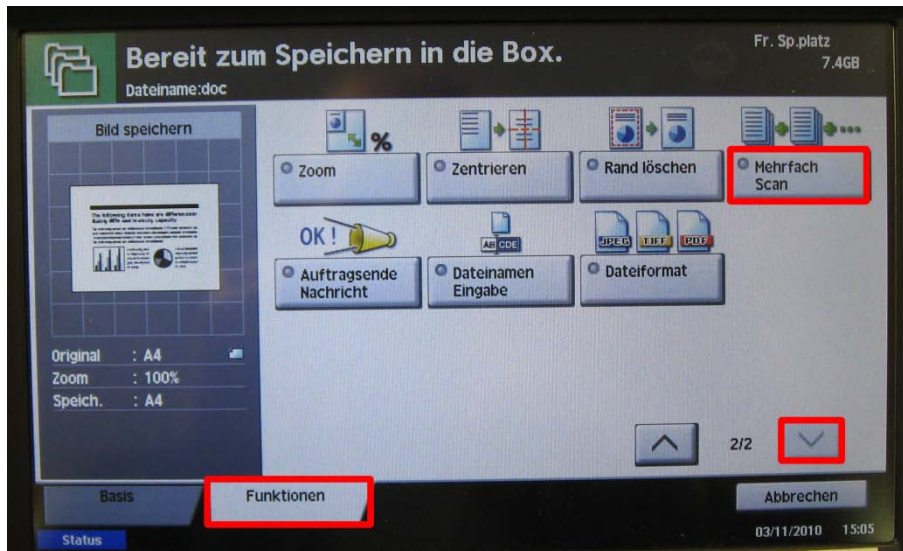
7. Nehmen Sie nun bei Bedarf weitere Einstellungen, z.B. **Farbauswahl** oder **Scan-Auflösung** vor.



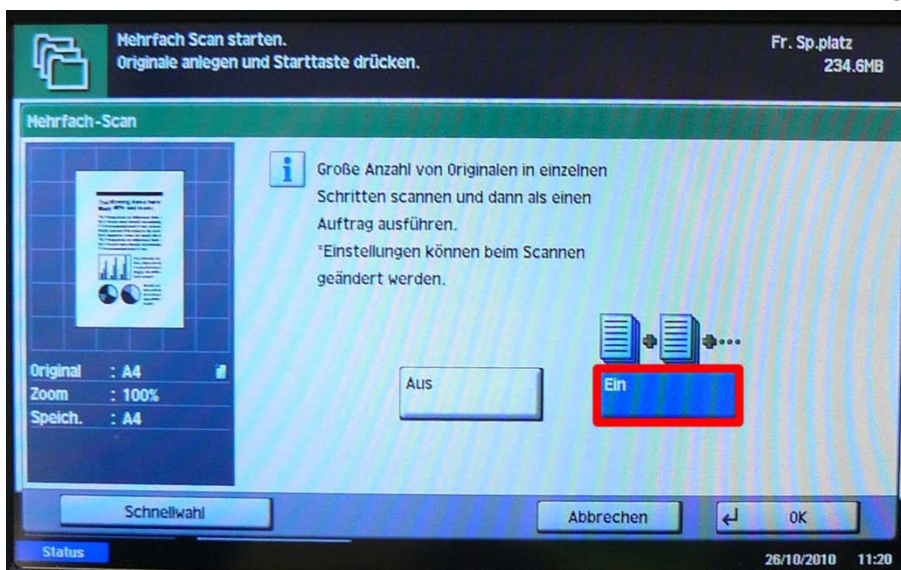
8. Drücken Sie die **grüne Taste** zum Scannen und Speichern.

Scannen mehrerer Dokumente in eine Datei

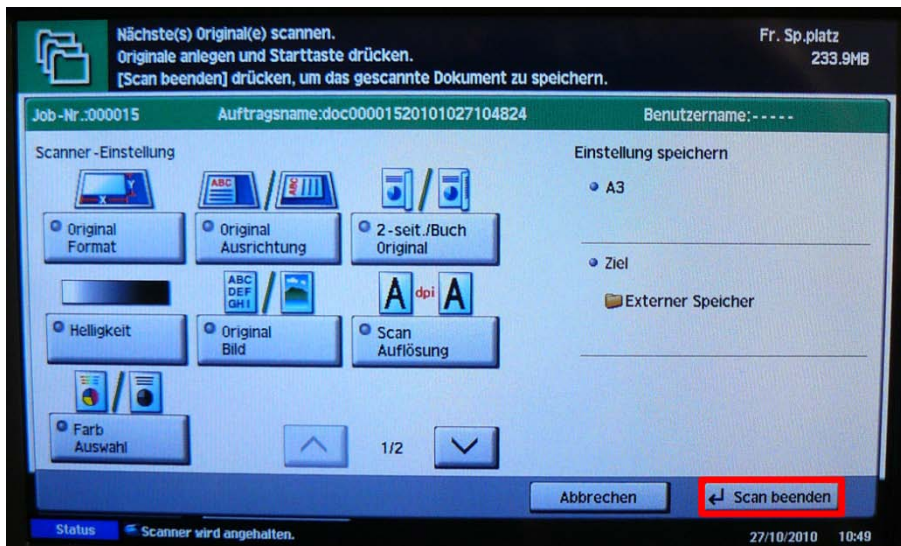
1. Wenn Sie mehrere Dokumente in eine Datei zusammenfügen möchten, wählen Sie auf der zweiten Seite des Reiters Funktionen den Punkt **Mehrfach Scan** aus.



2. Wählen Sie dann **Ein** aus und bestätigen Sie mit **OK**.



3. Scannen Sie die gewünschten Seiten und speichern Sie die Datei anschließend mit **Scan beenden**.



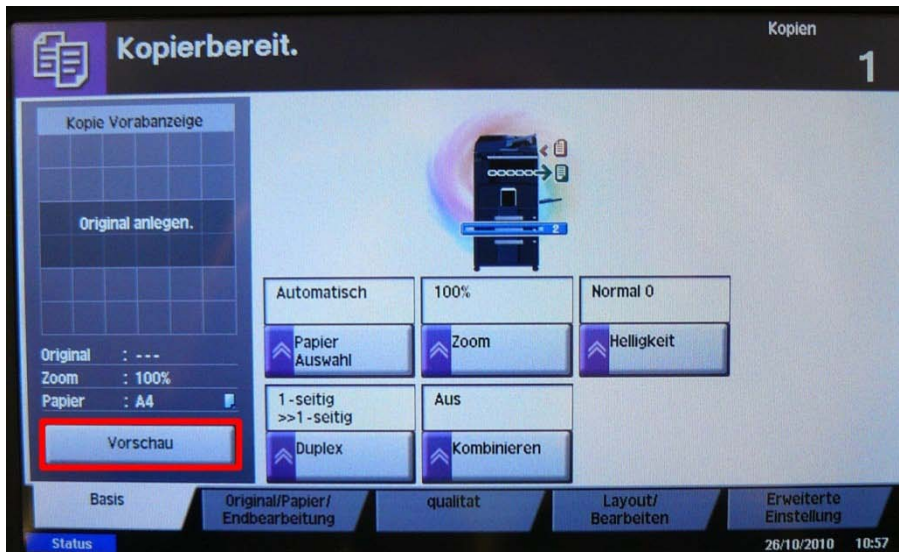
Möchten Sie nach dem Scannen kopieren, schalten Sie den Kopier-Modus ein:



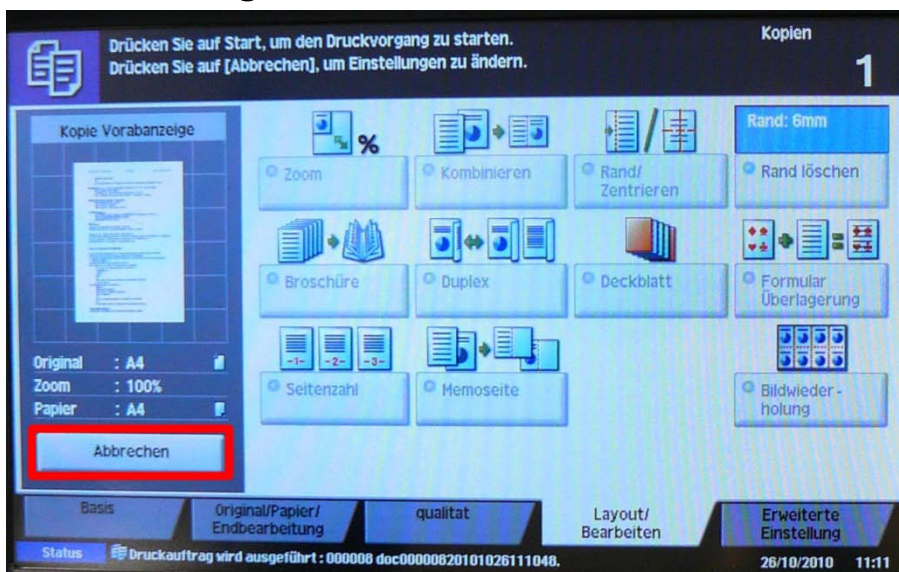
3. Kostenlose Vorschau vor dem Kopieren

Mit dieser Funktion können Sie vor dem Kopieren überprüfen, ob das Dokument vollständig angezeigt wird und richtig ausgerichtet ist.

1. Drücken Sie im Touchpanel **Vorschau**. Das Dokument wird gescannt.

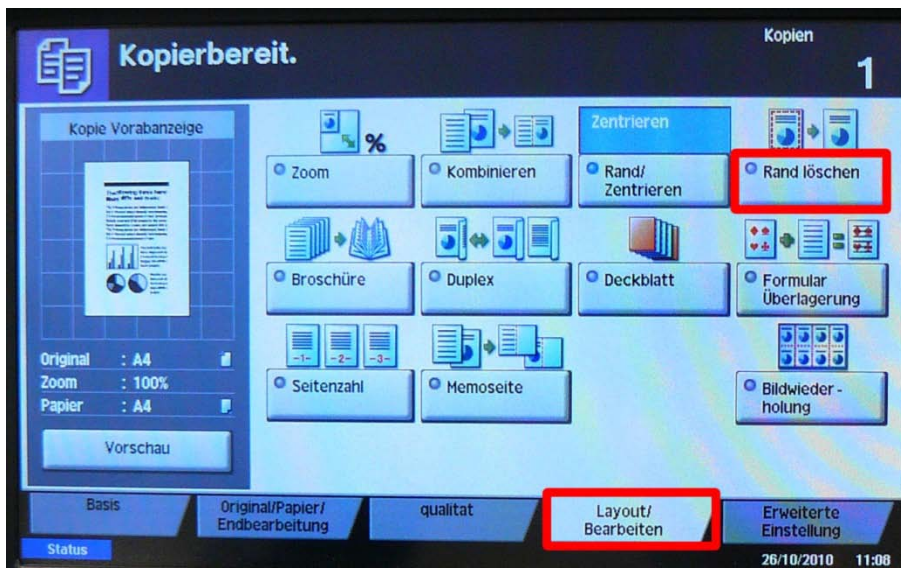


2. Sind Sie mit der Vorschau zufrieden, drücken Sie die **grüne Taste** des Kopierers. Das Dokument wird nun kopiert.
3. Sind Sie nicht mit dem Scan zufrieden, drücken Sie im Touchpanel **Abbrechen** und nehmen weitere Einstellungen vor.



4. Schwarzen Rand auf Kopie vermeiden

1. Wählen Sie im Touchpanel die Registerkarte **Layout**.
2. Drücken Sie hier auf **Rand löschen**.

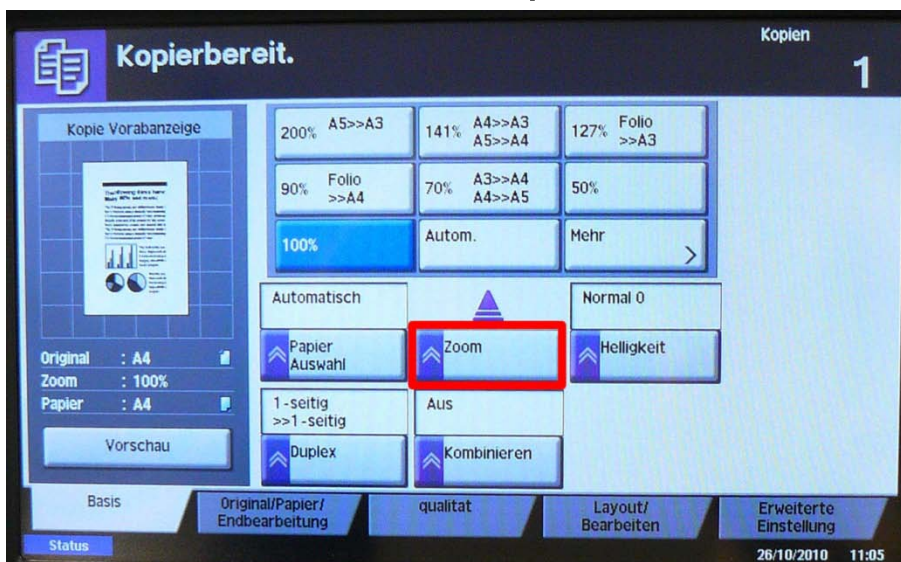


3. Wählen Sie eine der Optionen entsprechend Ihrer Vorlage.

5. Zoom (vergrößern/verkleinern)

Mit dieser Funktion können Sie die Vorlage verkleinern oder vergrößern, z. B. eine A3-Vorlage auf das Format A4 verkleinern.

1. Drücken Sie im Touchpanel **Zoom**.

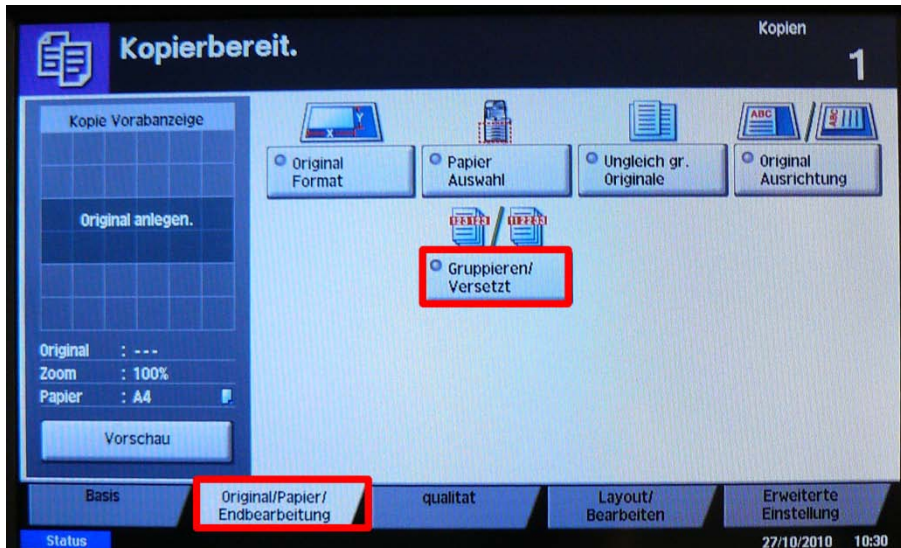


2. Wählen Sie hier das gewünschte Zielformat oder **Autom.** für eine automatische Erkennung aus.
3. Klicken Sie auf **Mehr**, um den Zoomfaktor manuell einzustellen.
4. Drücken Sie dann auf **OK**.

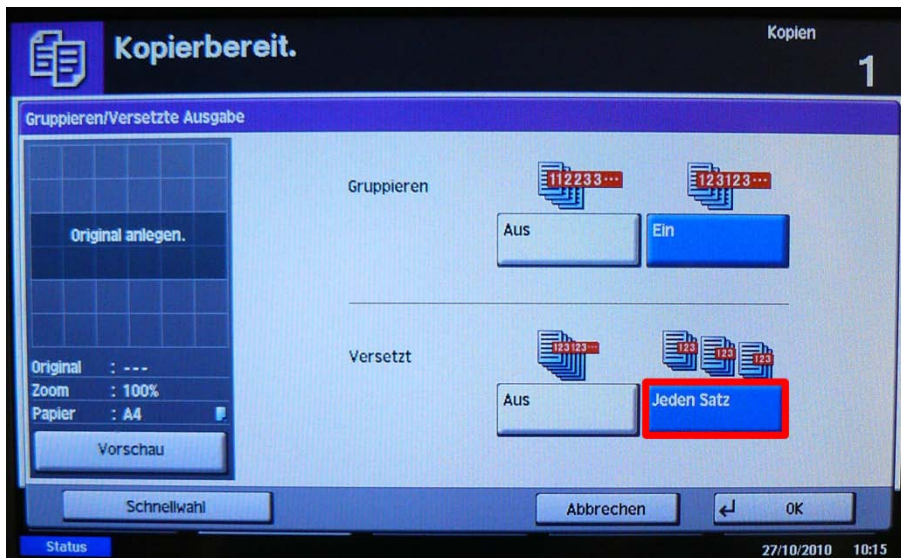
6. Sortieren

Mit dieser Funktion können Sie Dokumente kopieren und mehrfach sortiert ausgeben.

1. Wählen Sie im Touchpanel den Reiter **Original/Papier/Endbearbeitung**.
2. Wählen Sie **Gruppieren/Versetzt**.



3. Wählen Sie **Versetzt: Jeden Satz**.

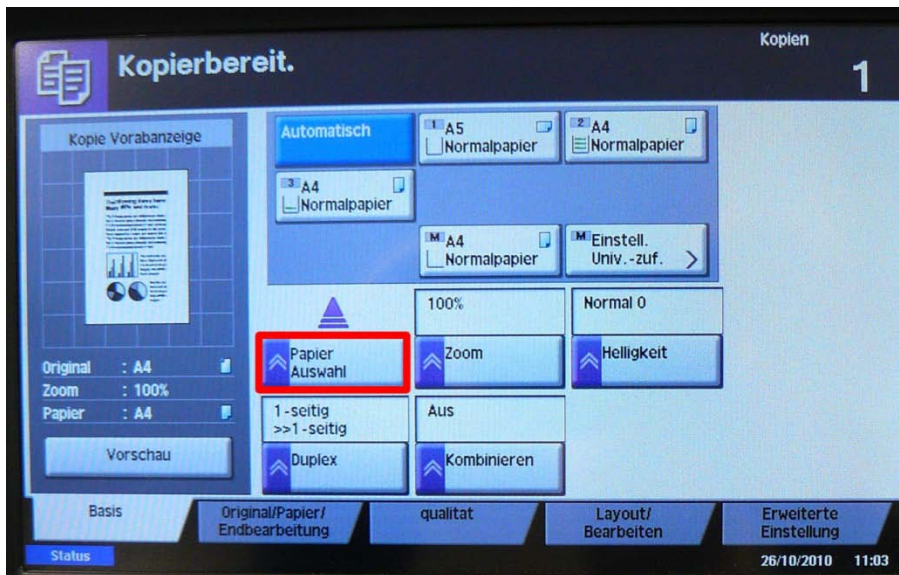


4. Bestätigen Sie mit **OK**.

7. Papierauswahl

Mit dieser Funktion wählen Sie ein Papierformat aus, z. B. A3 oder A4 im Querformat.

1. Drücken Sie im Touchpanel **Papier Auswahl**.



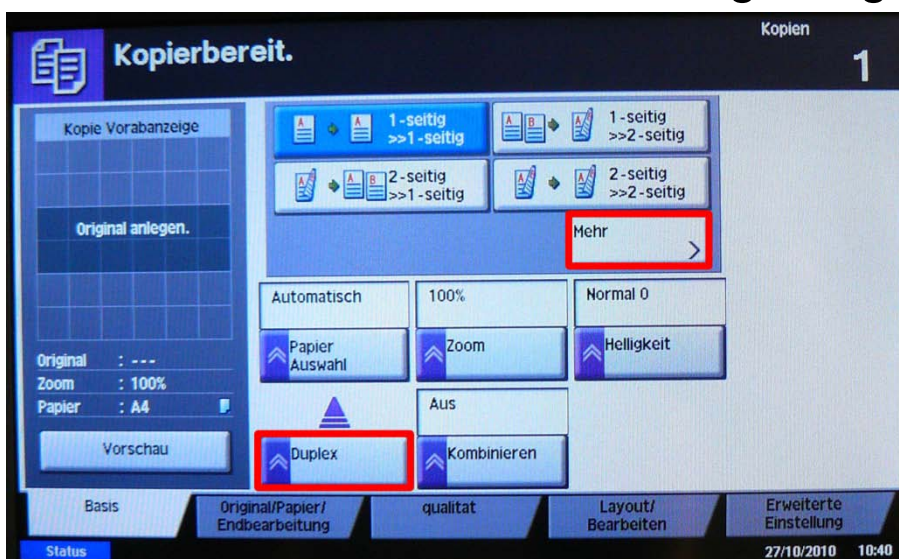
2. Wählen Sie hier das gewünschte Format aus und überprüfen Sie den Papiervorrat. Unter **Einstell. Univ.-zuf.** können Sie weitere Formate einstellen.

8. Duplex (Vor- und Rückseite)

Mit dieser Funktion können Sie das Layout Ihrer Dokumente anpassen, z. B. zwei Original-Seiten nebeneinander werden zu Vorder- und Rückseite auf der Kopie.

1. Drücken Sie im Touchpanel **Duplex**.

2. Wählen Sie die gewünschte Option bzw. klicken Sie auf **Mehr** für weitere Einstellungsmöglichkeiten.



- 1-seitig >>1-seitig: Kopie einer Seite

- **1-seitig >>2-seitig:** Zwei Einzelseiten werden zu doppelseitiger Kopie
- **2-seitig >>1-seitig:** Doppelseitige Kopie im Vorlageneinzug wird zu zwei Einzelseiten
- **2-seitig >>2-seitig:** Doppelseitige Kopie im Vorlageneinzug wird zu doppelseitiger Kopie
- **Buch >>1-seitig:** Ein aufgeschlagenes Buch wird zu zwei Einzelseiten
- **Buch >>2-seitig:** Ein aufgeschlagenes Buch wird zu doppelseitiger Kopie

3. Drücken Sie die **grüne Taste** des Kopierers. Die Vorlage wird eingescannt.

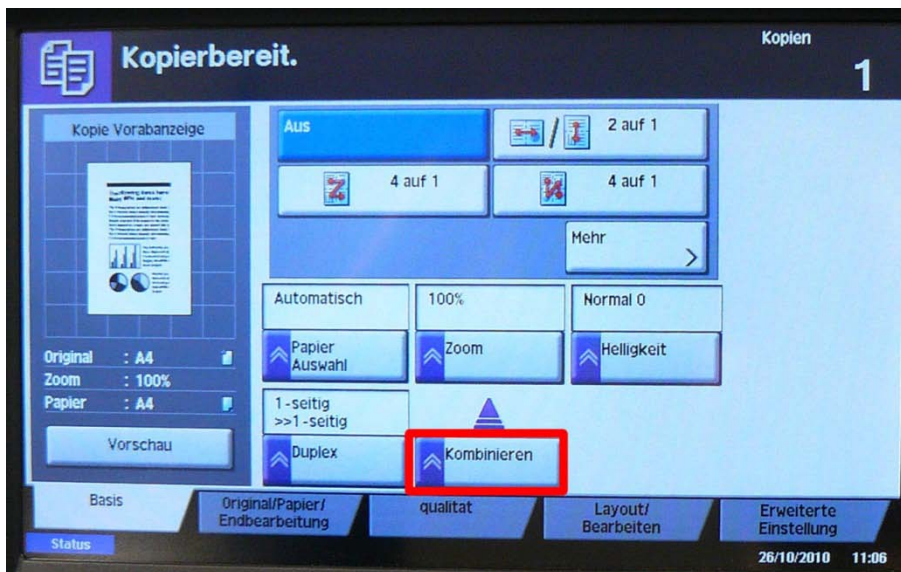
4. Nach der letzten Vorlage drücken Sie **Scan beenden**, um die Dokumente zu drucken.



9. Kombinieren

Mit dieser Funktion können zwei oder vier Buchseiten auf ein A4- oder A3-Blatt verkleinert werden.

1. Wählen Sie im Touchpanel **Kombinieren**.



2. Wählen Sie hier die gewünschte Kombination.

3. Scannen Sie die gewünschten Seiten.

4. Die Seiten werden in der gewünschten Kombination kopiert.

10. Farbkopien erstellen

Ob es sich bei dem Gerät um einen Farbkopierer handelt, können Sie daran erkennen, dass sie links vom Touchpanel ein zusätzliches Bedienfeld befindet.



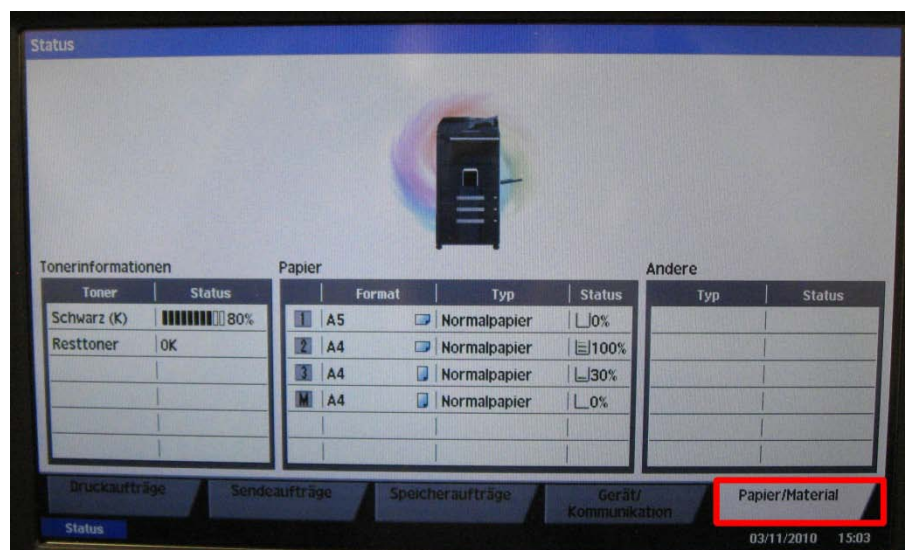
Standardmäßig sind an Farbkopierern S/W-Kopien voreingestellt (**Schwarz/weiß**). Sie können jedoch auch eine automatische Farberkennung (**Autofarbe**) oder farbige Kopien (**Mehrfarbig**) einstellen.

11. Papiervorrat überprüfen

Sie können, auch wenn Sie die Kopierkarte noch nicht eingesetzt haben, den Papierfüllstand überprüfen. Drücken Sie dazu auf **Status/Druckabbr.** im Bedienfeld auf der linken Seite.



Wählen Sie nun den Reiter **Papier/Material** aus.



12. Häufige Fehlermeldungen

Fehlermeldungen Kartenlesegerät

Fehlername	Bedeutung	Lösung
Serverfehler 21	Aufgrund einer Netzwerkstörung kann der Server nicht kontaktiert werden.	Bitte wenden Sie sich an das Zentrum für Datenverarbeitung: 06131/39 99494 Alternativ schreiben Sie uns eine E-Mail an: kopierer@uni-mainz.de
Karte gesperrt	Die Kopierkarte wurde auf dem Server gesperrt, da der Besitzer der Karte nicht bekannt ist.	
Fehler 29	Die PIN der Kopierkarte ist mehrfach falsch eingegeben worden. Die Karte wurde gesperrt und muss durch das ZDV entsperrt werden.	

Fehlermeldungen Kopiergerät

Fehler	Lösung
Papier/Toner leer, Papierstau, Störung des Gerätes etc.	Bitte wenden Sie sich an die Hotline der Fa. Laserhost GmbH 06182/92 72 112